



**Zo werken we op het
AMADEUS LYCEUM**



Hoe werkt het op het Amadeus Lyceum?

In dit boekje kun je lezen hoe het op het Amadeus Lyceum werkt. Wie doet wat, wat zijn de werkwijzen en afspraken op school? Wat verwachten wij van jou en wat mogen wij van elkaar verwachten?

We bieden op onze school toekomstbestendig en eigentijds onderwijs. Daarom werken we net even anders dan op de meeste andere scholen, op een manier die ruimte biedt voor persoonlijke ontwikkeling. Een inspirerende samenwerking tussen leerlingen, medewerkers, ouders en school is daarbij een belangrijke voorwaarde. Hopelijk draagt dit boekje hieraan bij.

In dit boekje staan een aantal belangrijke afspraken en onderwerpen. Meer informatie is terug te vinden op het leerlingenplein en de website.

Anita Swenneker
Rector



Toekomstproof

Het Amadeus Lyceum is een Cultuurprofiel­school. Een plek waar leerlingen leren, onderzoeken, creëren, ervaren en ontdekken. Op onze school kan iedereen zichzelf zijn. Je hebt inspraak over je eigen leerproces. Je leert voor nu én zeker ook voor morgen. Hiervoor moet je flexibel, nieuwsgierig en creatief zijn.

Wij werken met kleinschalige onderwijsteams die verantwoordelijk zijn voor een groep leerlingen. Zo leren experts, domeinbeheerders en leerlingen elkaar goed kennen en krijg je de beste begeleiding.

Door te werken met onderwijsteams voelt een grote school toch kleinschalig



“Het Amadeus Lyceum is een school met duidelijke kernwaarden. Deze vormen de basis voor de inrichting van het onderwijs en voor hoe wij met elkaar omgaan.”



CREATIVITEIT



ZELFSTURING



NIEUWSGIERIGHEID



DIALOOG & RESPECT

We werken aan persoonlijke ontwikkeling vanuit onze vier kernwaarden

1. Creativiteit: omgaan met uitdagingen

Op het Amadeus Lyceum is volop gelegenheid voor creativiteit en eigenheid. Iedereen kan er zichzelf zijn. We gaan creatief om met uitdagingen en met het zoeken naar oplossingen. We stimuleren elkaar om met nieuwe ideeën te komen en een eigenzinnige kijk op zaken te ontwikkelen.

2. Zelfsturing: eigen keuzes maken

Zelfsturing is belangrijk om zelfstandig te kunnen functioneren in de maatschappij. Op het Amadeus Lyceum leer je hoe je zelf aan het stuur van jouw eigen leerproces kan staan. Je wordt daarbij continu begeleid.

3. Nieuwsgierigheid: gemotiveerd op ontdekking gaan

Om zelfsturend en creatief te kunnen denken en werken, is nieuwsgierigheid een belangrijke grondhouding. Als je nieuwsgierig bent naar wat je ziet, wat je hoort en naar wat je nog niet weet, dan raak je gemotiveerd om op ontdekking te gaan, om te onderzoeken en om nieuwe ervaringen op te doen.

4. Dialoog en respect: samen werken, samen leren

Op het Amadeus Lyceum heerst een prettige en open sfeer. We hebben respect voor elkaar en luisteren naar elkaar. We voelen ons gelijkwaardig en zien elkaar echt staan. We proberen elkaar te begrijpen en gaan met respect met elkaar om. We leren en werken vaak met anderen samen.

Een dag op het Amadeus

Op het Amadeus Lyceum hebben wij domeinen en serres. In een domein zitten twee klassen tegelijkertijd. In het domein werk je onder begeleiding van een expert en/of een domeinbeheerder. In de serre zit één klas. Hier kun je klassikale uitleg krijgen en komen ook vaardigheden zoals presenteren, onderzoeken en reflecteren aan bod. Elk onderwijsteam heeft een eigen thuisdomein. Naast de domeinen en serres zijn er aparte ruimtes waar practica en muziek, drama, dans, beeldende vorming en sport & bewegen wordt gegeven. Bovendien hebben we als school de beschikking over een theater en kun je gebruik maken van de diensten van de bibliotheek Vleuterweide. Iedere leerling en (vaste) medewerker ontvangt een bibliotheekpas.

Een lesdag bestaat uit verschillende lesblokken. Minimaal twee keer per week start de dag met een mentorblok van 30 minuten. Je mentor is als een 'personal coach' die je helpt, ondersteunt en adviseert bij je leerdoelen- en opbrengsten en op sociaal emotioneel gebied. Je mentor is lid van een onderwijsteam.

Je hebt elke dag meerdere basisblokken. Dit zijn de lesblokken die leerlingen verplicht moeten volgen. Daarnaast heb je keuzeblokken (in de onderbouw elke dag één). Je kiest zelf welk vak of welke activiteit je wil volgen in het keuzeblok. Zo kun je werken aan een vak of onderdeel dat extra aandacht vraagt of waarmee je graag aan de slag wil. Bij de keuzeblokken kun je ook kiezen voor werken in stilte of samenwerken (niet vakspecifiek). Elke dag kun je ook een Amadeusblok kiezen. Tijdens het Amadeusblok kun je je verdiepen in vakken of kiezen voor activiteiten. Het aanbod van de Amadeusblokken wisselt en de blokken zijn ingeroosterd aan het eind van de dag.

Ook als je geen Amadeusblok kiest, moet je er rekening mee houden dat een schooldag tot 16.30 uur duurt. Dat betekent dat er tot 16:30 uur activiteiten ingepland kunnen worden waarbij je aanwezigheid verplicht is.

Schooltijden en pauzes

De domeinen zijn in principe tot 16.30 uur open. Je bent van harte welkom om tot 16.30 uur te komen werken in je eigen thuisdomein.

Basis-, keuze en Amadeusblokken duren 60 minuten. Leerlingen hebben een aaneengesloten rooster en geen tussenuren.

	ONDERBOUW	BOVENBOUW		
8.00-8.30 uur	Ontmoetingstijd		8.00-8.30 uur	
8.30-9.00 uur	<i>Blok 1 Mentor</i>	<i>Blok 1 Mentor</i>	8.30-9.00 uur	
9.00-10.00 uur	Blok 2	Blok 2	9.00-10.00 uur	
10.00-10.30 uur	<i>Pauze</i>	Blok 3	10.00-11.00 uur	
10.30-11.30 uur	Blok 3			
		<i>Pauze</i>	11.00-11.30 uur	
11.30-12.30 uur	Blok 4	Blok 4	11.30-12.30 uur	
12.30-13.00 uur	<i>Pauze</i>	Blok 5	12.30-13.30 uur	
13.00-14.00 uur	Blok 5			
		<i>Pauze</i>	13.30-14.00 uur	
14.00-15.00 uur	Blok 6	Amadeus	Blok 6	14.00-15.00 uur
15.30-17.00 uur	Ontmoetingstijd		15.30-17.00 uur	

Regels op het Amadeus Lyceum

Wij houden ons allemaal aan de volgende regels:

- Je mobiele telefoon staat op stil en is in de telefoonzak, in je kluis (onderbouw), in je tas (bovenbouw) of thuis;
- Je bent op tijd in je les en tijdens de les blijf je in je lesruimte (alleen met een blauw briefje mag je ergens anders zijn);
- We tolereren geen discriminatie, pestgedrag, uitsluiting, grof taalgebruik, dreiging, geweld en vandalisme.

We spreken elkaar aan als iemand zich niet aan deze afspraken houdt en indien nodig volgt er een passende maatregel

*We doen wat we zeggen en
we zeggen wat we doen*



Wat vinden we nog meer belangrijk?

Op het Amadeus Lyceum behandelen we elkaar met respect. Iedereen moet zich prettig en veilig voelen in school. Je rookt en vapet niet in school, ook niet in de directe omgeving van het schoolgebouw. Ook is het nuttig of gebruiken van alcohol, drugs en energydrinks in en om school niet toegestaan.

Dit betekent:

Respecteer jezelf en elkaar

We zijn allemaal verschillend. We hebben respect voor ieders eigenheid en zijn nieuwsgierig naar wat anders lijkt. We gedragen ons dus fatsoenlijk en zijn beleefd en respectvol ten opzichte van een ander. Als er iets aan je gevraagd wordt door een medewerker van de school, dan luister je hiernaar. Ook helpen we elkaar. Hulp geven is net zo vanzelfsprekend als hulp vragen. Als we pestgedrag zien of ervan afweten, melden we dit. De school beschermt en helpt je als er gepest wordt.

We behandelen de ander zoals we zelf behandeld willen worden

Help mee aan een goede sfeer

Iedereen wil op een zo prettig mogelijke manier werken en leren. Zorg samen met anderen voor een goede sfeer in de groep en een rustige werkomgeving, zowel in als buiten de ruimte waar je les hebt. Ook in de gangen gedraag je je rustig. We gebruiken alleen spullen van iemand anders als we daar toestemming voor hebben. Als iemand je hindert, vraag je die persoon duidelijk daarmee te stoppen.

Wie wil werken, moet kunnen werken

Zorg voor een veilige en schone omgeving

Ons schoolgebouw is van ons samen en we gaan er zorgvuldig en respectvol mee om. Toon respect voor de bezittingen van anderen en van de school. Houd daarom alles netjes, schoon en heel in en om het gebouw. We ruimen onze spullen op en gooien afval in de daarvoor bestemde bakken.

Prettig en veilig



Praktische zaken

Eten en drinken

Eten en drinken doen we in de binnentuin of op het schoolplein (dus niet in de lesruimtes, in de gangen en op de trappen). In de binnentuin staat een watertap waar je gratis water kan tappen. Ook kun je bij de automaten een snack of iets te drinken kopen. In de kantine worden broodjes, snacks en andere eet- en drinkwaren verkocht. Wij hebben een Gezonde Schoolkantine, dus het aanbod eten en drinken voldoet aan de voorwaarden van de Gezonde Schoolkantine. Het is niet toegestaan om zelf eten en/of drinken te verkopen op school.

Fietsen en scooters

Je fiets kun je in een van de fietsstallingen zetten, binnen of buiten. Scooters kunnen buiten geparkeerd worden, op een van de scooterplekken. Let hierbij goed op waar je je fiets of scooter wel en niet mag neerzetten.

Zet je je fiets of scooter op een plek neer waar dat niet is toegestaan, houd er dan rekening mee dat de conciërges fietsen en scooters rondom het gebouw ongevraagd mogen verplaatsen, zodat doorgangen vrij blijven en het veilig blijft.

Zet je fiets of scooter altijd op slot!

De school is niet aansprakelijk voor diefstal of schade.

Gebouw

We zijn trots op ons gebouw en willen het graag zo goed mogelijk gebruiken.

Leerlingen mogen alleen van de ingang via de fietsenkelder gebruik maken.

Bezoekers en leveranciers kunnen het gebouw ook via de ingang bij de receptie betreden en verlaten.

Het gebouw is 's morgens vanaf 7.30 uur open. De ingang via de fietsenkelder is tot 16.45 uur open. Het is de bedoeling dat leerlingen uiterlijk om 16.45 uur het gebouw verlaten.

Geluids-, foto- en filmopnames

Het maken en delen van geluids-, foto- en/of filmopnames in het gebouw en op het schoolplein zonder toestemming van betrokken personen en/of de schoolleiding is niet toegestaan. We filmen elkaar dus niet, tenzij dit voor een opdracht is en je hiervoor toestemming hebt van de persoon/personen die je filmt.

Jaarplanning

We werken met een jaarplanning, hierin staan onder andere de toetsweken, vakanties, activiteiten, etc. Alle activiteiten en excursies in de jaargenda zijn verplichte schoolonderdelen. Alle leerjaren (op een aantal vakken in het examenjaar na) werken met drie periodes. Elke periode wordt afgesloten met een toetsweek. De jaarplanning is te vinden via de website van de school.

Kleding

Draag kleding die past bij het naar school gaan. We willen elkaar goed kunnen zien. Tijdens schooltijd mag hoofd- en gezichtsbedekking dat niet bemoeilijken. Aanstootgevende kleding wordt niet getolereerd.

De school kan bepaalde kleding verplicht stellen wanneer deze kleding aan zogenoemde doelmatigheidseisen moet voldoen. Hier kan bijvoorbeeld het dragen van een hesje of labjas onder verstaan worden

Kluisjes

Voor elke leerling is een kluisje beschikbaar. Hier kun je je jas en (andere) waardevolle spullen in opbergen. Je neemt je jas niet mee de lesruimte in. Het is niet toegestaan je kluisje met andere leerlingen te delen. De kluisjes gaan met een sleutel of elektronisch open. Het reserveren van een kluisje kan via de knop op het leerlingenplein of via de app. In het convenant veilige school is opgenomen dat kluisjes, jassen en tassen preventief gecontroleerd kunnen worden. Een preventieve controle kan zich bijvoorbeeld richten op het bezit van verboden zaken zoals drank, wapens, drugs, (elektronische) sigaretten en vuurwerk.

Leerlingenstatuut

De school heeft een leerlingenstatuut waarin de rechten en de plichten van de leerlingen beschreven staan en wat zij mogen verwachten van de experts/ de school. Het leerlingenstatuut is te vinden op het leerlingenplein en via de website van de school.

Magister

Iedereen op het Amadeus Lyceum werkt met Magister. In deze elektronische leeromgeving staan alle digitale leermethoden en leeractiviteiten die de experts hebben opgesteld. Ook vind je hier de bronnen, werkbladen en filmpjes die je nodig hebt. In de studiewijzer zie je welke taken de experts van de verschillende vakken hebben klaargezet voor die periode.

In Magister wordt alle relevante informatie over de voortgang en ontwikkeling van leerlingen bijgehouden. Doelen, acties, afspraken, beoordelingen, aan- en afwezigheid/te laat, werkhouding en gespreksverslagen worden vastgelegd door de mentor, expert, teamleider, decaan en/of coördinator Passend Onderwijs.



Pauzes

Op een lesdag zijn er voor de onderbouw twee pauzes en voor de bovenbouw twee pauzes. Als je pauze hebt, ga je naar beneden, zodat de lessen die nog gegeven worden niet verstoord worden. Je mag 10 minuten voordat de pauze is afgelopen weer rustig naar je lesruimte gaan. Tijdens de onderboupauzes blijf je in de binnentuin of op het schoolplein.

Voortgang

Het Onderwijsteam houdt de ontwikkeling van “hun” leerlingen goed in de gaten. Tenminste tweemaal per jaar wordt de persoonlijke groei en ontwikkeling van elke leerling besproken. Dit is altijd een gesprek tussen de leerling, de ouder(s)/ verzorger(s) en de mentor. Dit zogenaamde LOM-gesprek gaat over de ontwikkeling van de leerling, de resultaten en beoordelingen van de verschillende vakken. Het is de bedoeling dat de leerling dit zoveel mogelijk zelf voorbereidt. Een derde gesprek kan aan het eind van het schooljaar door de mentor, de leerling of de ouder(s)/ verzorger(s) aangevraagd worden.

Schoolpas

Iedere leerling krijgt elk jaar een nieuwe schoolpas. Op de schoolpas staat het schooljaar waarin de pas geldig is en je naam en een pasfoto. Je hebt je schoolpas elke dag bij je en op verzoek laat je je schoolpas zien. Het is niet toegestaan om de schoolpas van een medeleerling te gebruiken. Tijdens toetsweken heb je je schoolpas ook bij je en leg je deze op de hoek van de tafel, zodat de surveillanten snel en goed kunnen inventariseren wie aanwezig is. Je schoolpas heb je ook nodig om toegang te krijgen tot schoolfeesten. Bij de ingang wordt gevraagd om je schoolpas. Je gebruikt je schoolpas ook als je materialen (o.a. voetbal en tafeltennisbatjes) wil lenen of bijvoorbeeld een muziekstudio in het Kunstencentrum wil gebruiken. Ben je je schoolpas kwijt? Vraag dan zo snel mogelijk een nieuwe schoolpas aan bij de administratie (administratie@amadeuslyceum.nl)

Te laat

Je bent elke les op tijd aanwezig. Ben je te laat, dan noteert de expert of domeinbeheerder dit in Magister. Bij de eerste twee te laat meldingen volgt geen maatregel. Drie keer te laat komen heeft consequenties. Hierover lees je meer in het aanwezigheidsbeleid dat te vinden is op het leerlingenplein en via de website van de school.

Waardevolle spullen

De school is niet verantwoordelijk voor verlies van of schade aan waardevolle spullen die je meeneemt. Laat ze thuis of berg ze goed op in je kluis.

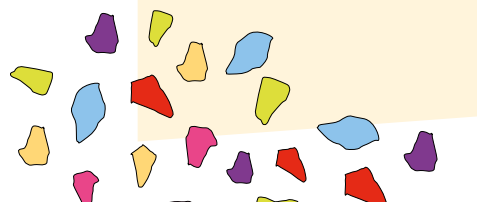
Ziekmelding – Afwezigheid

Als je ziek bent of om een andere reden niet op school kan komen dan moeten je ouders/verzorgers dit op diezelfde dag voor 8.30 uur doorgeven. Als je er de hele dag niet bent, kan dit via de Magister app (melden afwezigheid) of telefonisch door het antwoordapparaat in te spreken (030-6774338 en kies optie 1).

Overige afwezigheid, zoals bezoek aan de huisarts of orthodontist, kan telefonisch (antwoordapparaat inspreken 030-6774338 en kies optie 1) of per mail (presentie@amadeuslyceum.nl) worden doorgegeven.

Ben je zonder geldige reden afwezig?

Dan wordt er gespijbeld en dat is ongeoorloofde afwezigheid.



Hulp binnen school

Voel jij je boos, verdrietig, bang, gestrest, down of eenzaam of word je gepest? Dat is helemaal niet gek! 30% van de jongeren voelt zich

wel eens minder lekker in z'n vel.

Blijf er niet mee lopen en vraag om hulp!



Mentor

Je mentor is er voor jou, even een gesprekje kan altijd. Samen kunnen jullie op zoek naar een goede oplossing.



Anti-pestcoördinator

Het is belangrijk dat jij je veilig voelt op school. Om pesten tegen te gaan hebben wij twee anti-pestcoördinatoren (Tomas Meijer en Els van Barneveld). Je kunt ze aanspreken als ze op school zijn of bereiken via de mail: antipesten@amadeuslyceum.nl.



Online Meldpunt

Zie, hoor of ervaar je iets in of rondom school waarvan je denkt 'dit is niet oke'? Je kunt een (vermoedelijke) onveilige/ ongewenste situatie, gebeurtenis of zorgwekkend gedrag melden via de knop op de website en het leerlingenplein. LET OP: het meldpunt is niet bedoeld om levensbedreigende/ acute situaties te melden. Bij spoed bel je altijd het alarmnummer 112.



Jongerenwerkers

Op woensdag en vrijdag lopen twee jongerenwerkers van JoU rond in de pauzes om het gesprek met je aan te gaan. Je kunt ook gebruik maken van de anonieme chat van Jou030. De chat is beschikbaar via chat.jou030.nl op werkdagen van 15.00 tot 20.00 uur en op zondag van 18.00 tot 20.00 uur.



Vertrouwenspersoon

Soms zijn er dingen die je liever niet met je mentor wilt bespreken. Je kunt dan altijd terecht bij de interne vertrouwenspersoon. De vertrouwenspersoon gaat vertrouwelijk om met de informatie die hem met hem/haar deelt. Op het Amadeus hebben we drie vertrouwenspersonen, Frank Versteegt, Yasmin de Kok en Daniek van Doorn. Zij zijn te bereiken via de mail: vertrouwenspersoon@amadeuslyceum.nl



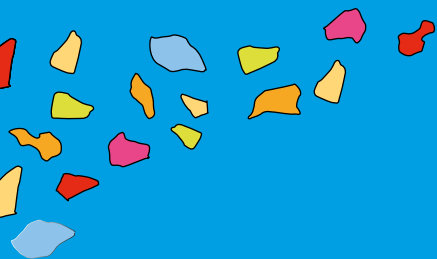
Jongerencoach

Heb je behoefte aan een luisterend oor of een steuntje in de rug? Bv omdat je stress ervaart, je je onzeker voelt over je lichaam of keuzes die je moet maken of je hebt struggles thuis of met je vrienden. Dan ben je welkom bij Els van Barneveld. Maak een afspraak via je mentor, Teams of via e.van.barneveld@amadeuslyceum.nl.

Scan de QR-code en lees meer op onze website over 'Lekker in je vel' op school.



TOEKOMSTPROOF



Amadeus Lyceum

Burchtpoort 3

3452 MD Vleuten

030 677 43 38

info@amadeuslyceum.nl

www.amadeuslyceum.nl